

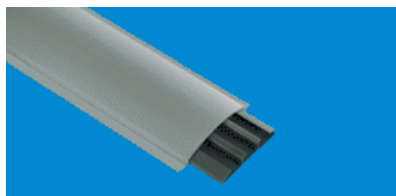
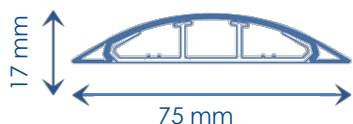
**CSP-N** Passages de plancher


Photo non contractuelle

Passage de plancher avec gomme souple transparente co-extrudée de chaque côté du couvercle pour une jonction parfaite avec le sol et un résultat esthétique remarquable.

Résistance au piétinement de 600 kg.  
Installation pratique et discrète

**DESCRIPTIF TECHNIQUE**


Matière première	PVC
Couleur	Gris RAL 7030
Longueur	Standard 2 m
Compartiments	3 compartiments
Couvercle	Gomme souple de chaque côté sur toute la longueur
Forme	Galbée
Composants	Gamme complète de composants pour réaliser un cheminement au sol

**COMPOSANTS**

Angle plat	Boîte de dérivation	Joint de couvercle
APSP	DSP	GSP
05912	05916	05914

Photos non contractuelles

**OUTILS DE FIXATION**

Colle	Pistolet à colle
DUCTACOL	BC
02550	02500

**CAPACITE MAXIMALE THEORIQUE EN CABLES**

NOMBRE DE CONDUCTEUR												Ø MAX mm CABLES		
RO2V			TELEPHONE			INFORMATIQUE								
3G2,5 Ø 12,5			4 PAIRES 6/10 Ø 6			Blindé cat 5E Ø 5,9			Blindé cat 6D Ø 6,8			A	B	C
A	B	C	A	B	C	A	B	C	A	B	C	Ø 10	Ø 13	Ø 10
0	1	0	4	6	4	4	6	4	3	4	3			

### CSP-N Passages de plancher



### SCHEMAS ET COTES (mm)

