

Mosaic™ Sorties de câbles et dérivateur

Référence(s) : 0 775 50/51/52/53



1. CARACTÉRISTIQUES GÉNÉRALES

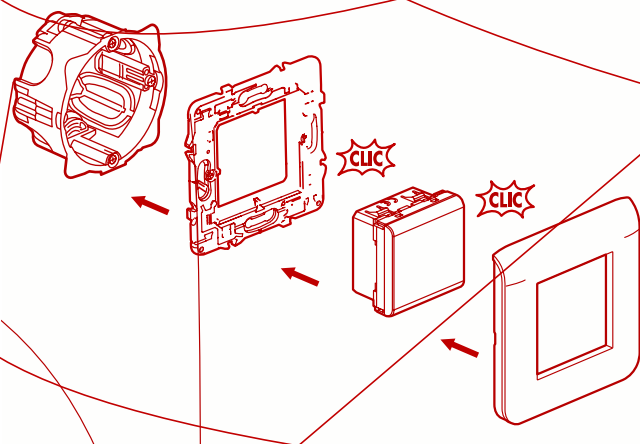
Sorties de câbles et fils pour différents diamètres de câbles.
Dérivateur équipé de 3 bornes.

2. GAMME



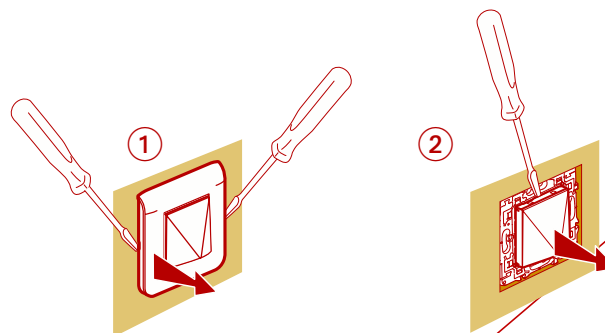
3. MISE EN SITUATION

Les mécanismes se montent en encastré ou en saillie.
Les mécanismes se montent en modulaire avec adaptateur réf. 0 802 99 (2 modules). Les mécanismes se montent sur parois minces avec adaptateurs réf. 0 802 90 (1 module), réf. 0 802 91 (2 modules), réf. 0 802 92 (2 x 1 module vertical).



3. MISE EN SITUATION (suite)

Démontage du produit pour les Réf. 0 775 50/51



4. COTES D'ENCOMBREMENT

Réf. 0 775 50

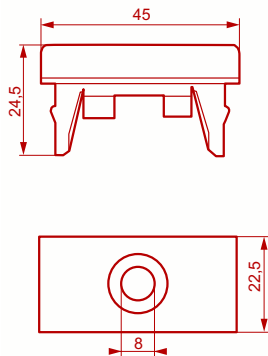
Réf. 0 775 51



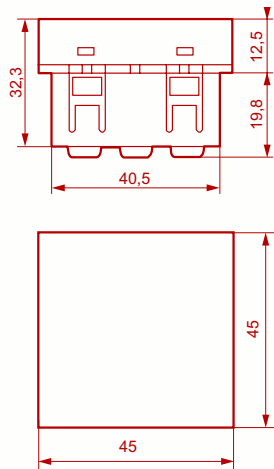
Sorties de câbles et dérivateur

4. COTES D'ENCOMBREMENT (suite)

Réf. 0 775 52



Réf. 0 775 53



5. FONCTIONNEMENT

Les sorties de câbles sont équipées de serre-câbles.

Diamètres maximum des câbles à utiliser : réf. 0 775 50/51 : 12,5 mm
réf. 0 770 52 : 8 mm

Pour la Réf. 0 775 50 : câbles autorisés H05 VVF ou H07 RNF avec un diamètre maximum de 12,5 mm.

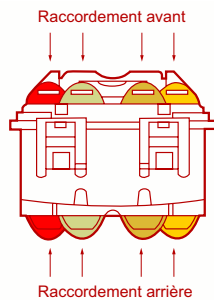
6. RACCORDEMENT

Réf. 0 775 51 :

Type de raccordement : automatique

Longueur de dénudage : 12 mm

Section de câble : 4 x 2 x 1,5 mm²

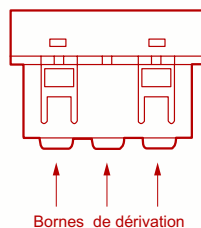
**Réf. 0 775 53 :**

Type de raccordement : à vis

Longueur de dénudage : 12 mm

Section de câble : 6 x 2,5 mm²

Type de tournevis : philips n°1



7. CARACTÉRISTIQUES TECHNIQUES

7.1 Caractéristiques mécaniques

Essais aux chocs : IK 04

Pénétration de corps solides/liquides : IP 41

7.2 Caractéristiques matières

Socle : Polycarbonate

Enjoliveur : Polycarbonate (RAL 9003)

7.3 Caractéristiques électriques

Tension : 250 V

Réf. 0 775 51 : intensité : 10 A

Réf. 0 775 53 : intensité : 20 A

Autoextinguibilité : 650°C / 30 s

7.4 Caractéristiques climatiques

Températures de stockage : - 10°C à + 70°C

Températures d'utilisation : - 5°C à + 50°C

8. ENTRETIEN

Nettoyage superficiel au chiffon.

Ne pas utiliser : acétone, dégraissant, trichloréthylène

8.1 Tenue aux produits de nettoyage

Tenue aux produits suivants : Hexane (EN 60669-1), Alcool à brûler, Eau savonneuse, Ammoniac dilué, Javel pure diluée à 10%, Produit à vitres, Lingettes pré-imprégnées.

8.2 Tenue aux produits de nettoyage type hôpital

Tenue aux produits suivants : Anios, Surfianos, Bactilyline, Peroxyde d'hydrogène (eau oxygénée 35%).

Attention :

Pour l'utilisation de produits d'entretien spécifiques autres, un essai préalable est nécessaire.

9. CONFORMITÉ - AGRÈMENTS

Agréments en cours :

Réf. 0 775 50 : NF - CEBEC

Réf. 0 775 51 : NF