

FICHE PRODUIT

DULUX F LED EM & AC Mains 20 W/3000 K

OSRAM DULUX® F LED EM & AC MAINS | LED de remplacement des CFLni culot 2G10 à 4 broches pour fonctionnement sur tension secteur ou sur alimentation conventionnelle



Zones d'application

- Bureaux
- Allées et couloirs
- Hôtels, restaurants
- Utilisation en extérieur, uniquement dans des luminaires appropriés

Avantages du produit

- Remplacement rapide, simple et sûr sans recâblage
- Faible consommation d'énergie
- Remplacement aisé grâce au design compact
- Fonctionnement directement sur secteur 230 V AC possible

Caractéristiques du produit

- LED replacement for conventional compact fluorescent lamps for use in CCG luminaires or on AC mains
- Type de protection : IP20
- Durée de vie : jusqu'à 30 000 h
- Culot 2G10 à quatre broches



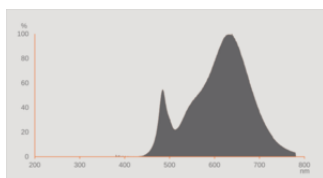
DONNÉES TECHNIQUES

DONNÉES ÉLECTRIQUES

Puissance nominale	20.00 W
Tension nominale	220...240 V
Puissance équivalente à une lampe	36 W
Intensité nominale	90 mA
Type de courant	Courant alternatif (AC)
Courant d'appel	25 A
Fréquence de fonctionnement	50/60 Hz
Fréquence du réseau	50/60 Hz
Nb maximal de lampes sur le dis 10 A (B)	100
Max. lampe n° sur coupure de circuit. 16 A (B)	150
Distorison hamonique totale	≤ 30 %
Facteur de puissance λ	> 0,90

Données photométriques

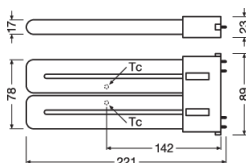
Flux lumineux	2250 lm
Flux nominal lumineux utile 90°	2250 lm
Efficacité lumineuse	112 lm/W
Flux résiduel en fin de vie nomi	0.70
Teinte de couleur (désignation)	Blanc chaud
Temp. de couleur	3000 K
Ra Indice de rendu des couleurs	80
Teinte de couleur	830
Ecart-type de correspondance de couleur	≤6 sdcM
Indice du papillotement (PstLM)	1.0
Indice de l'effet stroboscobique (SVM)	0.4



Données techniques légères

Angle de rayonnement	120 °
Temps de préchauffage (60 %)	< 0.50 s
Temps d'amorçage	< 0.5 s
Angle de faisceau évalué	130.00 °

DIMENSIONS ET POIDS



Longueur totale	222.00 mm
Diamètre	89,00 mm
Diamètre maximum	89 mm
Poids du produit	175,00 g

TEMPÉRATURES ET CONDITIONS DE FONCTIONNEMENT

Plage de température ambiante	-20...+50 °C
Température maximale au point de test	85 °C

Durée de vie

Durée de vie	30000 h
Nombre de cycles de commutation	200000
Maintien du flux lumineux en fin	0.70
Taux de survivance à 6 000 h	≥ 0.90

DONNÉES SUPPLÉMENTAIRES SUR LE PRODUIT

Culot (désignation standard)	2G10
Teneur en mercure	0.0 mg
Sans mercure	Oui
Conception/exécution	Dépolie

CAPACITÉS

Gradable	Non
----------	-----



CERTIFICATS ET NORMES

Classe d'énergie efficace	E 1)
Consommation d'énergie	20.00 kWh/1000h
Type de protection	IP20
Normes	CE / EAC
Groupe de sécurité photobiologique EN62778	RG0

1) Classe d'efficacité énergétique (CEE) sur une échelle de A (rendement le plus élevé) à G (rendement le plus bas)

Catégorisations spécifiques aux pays

Référence de commande	DULUX F36LED 20
-----------------------	-----------------

Données suivant le règlement européen sur l'étiquetage énergétique EU 2019/2015



Technologie d'éclairage utilisée	LED
Non-dirigée ou dirigée	NDLS
Sur secteur ou non secteur	MLS
Type de culot de la source lumineuse (ou autre interface électrique)	2G10
Source lumineuse connectée (SLC)	No
Source lumineuse réglable en couleur	No
Enveloppe	Non
Sources lumineuses à luminance élevée	No
Protection anti-éblouissement	No
Température de couleur proximale	SINGLE_VALUE
Déclaration de puissance équivalente	Non
Longueur	222.00 mm
Hauteur (luminaires cycliques inclus)	89.00 mm
Largeur (y compris les luminaires ronds)	89.00 mm
Coordonnées chromatiques x	0.433
Coordonnées chromatiques y	0.403
Correspondance pour l'angle de faisceau	SPHERE_360
Facteur de survie	0.90
Facteur de déphasage (cos φ)	0.90
Source lumineuse LED remplace une source lumineuse fluorescente	No
ID EPREL	604668
Numéro de modèle	AC35202,AC35202

Conseils de sécurité



– Ne convient pas pour un fonctionnement en duo

TÉLÉCHARGEMENTS

TÉLÉCHARGEMENTS	
	IES file (IES)
	LDT file (Eulumdat)

DONNÉES LOGISTIQUES

Code produit	Unité d'emballage (Pièces/Unité)	Dimensions (longueur x largeur x hauteur)	Poids approximatif	Volume
4058075559295	Etui carton fermé 1	27 mm x 92 mm x 242 mm	218.00 g	0.60 dm ³
4058075559301	Carton de regroupement 10	194 mm x 146 mm x 259 mm	2344.00 g	7.34 dm ³

Le code produit mentionné décrit la petite quantité d'unité qui peut être commandée. Une unité peut contenir un ou plusieurs produits. Lorsque vous passez la commande, merci de bien vouloir entrer une unité ou un multiple d'une unité.

AVERTISSEMENT

Sous réserve de modifications. Sauf erreur ou omission. Veuillez à toujours utiliser la version la plus récente.

