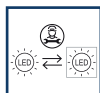




DANUBE CCT II

Ref : 101081

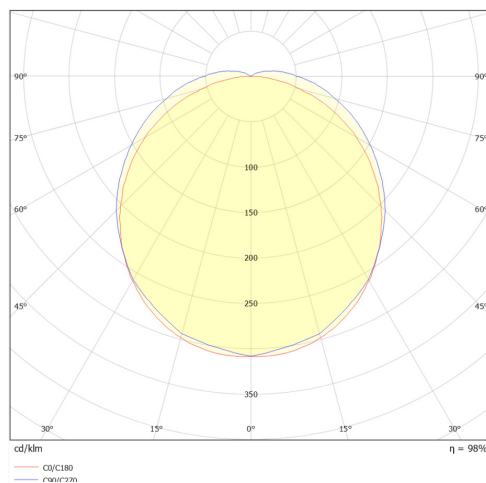
Etanche 1515mm 50 W - 3CCT TRAVERSANT (x6)



Caractéristiques lumineuses

Type de source	SMD
Type de CCT	Multi CCT
Température de couleur	3000 K - 4000 K* - 6000 K
RGB	-
Flux lumineux total	7500 lm - 7510 lm - 7505 lm
Flux lumineux utile	-
Angle d'éclairage	120°
Rendement	-
Durée de vie	50000 H
Maintien du Flux LxBy	L80B10
UGR (Conditions 4H-8H)	-
IRC>	80
SDCM<	-
RG	RG1
ULOR	-
Classe énergétique de la source	D

*Réglage usine



Caractéristiques électriques

Type de Puissance	SINGLE
Puissance réglage usine	50 W
Classe électrique	2
Tension d'entrée	220-240 VAC
Courant d'entrée	0,25 A
Fréquence d'entrée	50/60 Hz
Facteur de puissance	-
Dimmabilité et technologie	Non
Nombre de cycle ON/OFF	25000

Caractéristiques driver

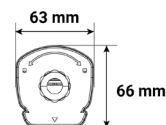
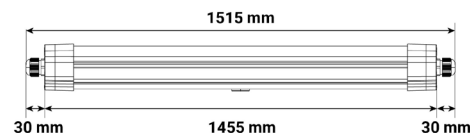
Marque	LAMPTETIAS
Emplacement du driver	Intégré
Pmax driver	-
Dimensions LxIxh	-
Tension de sortie	-
Courant de sortie	-
Recouvrable*	-
Certifications	-
THD max <	-

*Conformément à la norme des luminaires EN-60598-1

Compatibilité Driver

Caractéristiques mécaniques et de la structure du luminaire

Matériau du corps	PC
Matériau du diffuseur / réflecteur	PC
Finition	Blanc
Type d'installation	Saillie
Dimensions	66 x 63 x 1456 mm
Poids	1,02 Kg
IP	65
IK	10
Température de fonctionnement	-20 / +40°C
Ø ou Lxl découpe d'encastrement	-
Test au fil incandescent	850 °C
Type et longueur de câble de raccordement	Sans
Cablage transversant ou repiquable	Oui
Vis anti-vandalisme	Non
Driver(s) fourni(s)	1



Caractéristiques du détecteur

Fonction	-
Type	-
Sensibilité ou distance	-
Réglage de la durée éclairage 100%	-
Réglage de la luminosité	-
Réglage de la durée éclairage réduit	-
Réglage du niveau de l'éclairage réduit	-
Management type	-
Puissance maxi admissible	-
Tension d'entrée	-
Puissance en mode veille	-
Fonction maitre/esclave	-
Réglage par la télécommande	-
Portée maximum de la télécommande	-

Accessoires

Accessoires fournis

Clips et vis de fixation

Accessoires en option

Détecteur IR	ref.101110
Détecteur HF	ref.101111

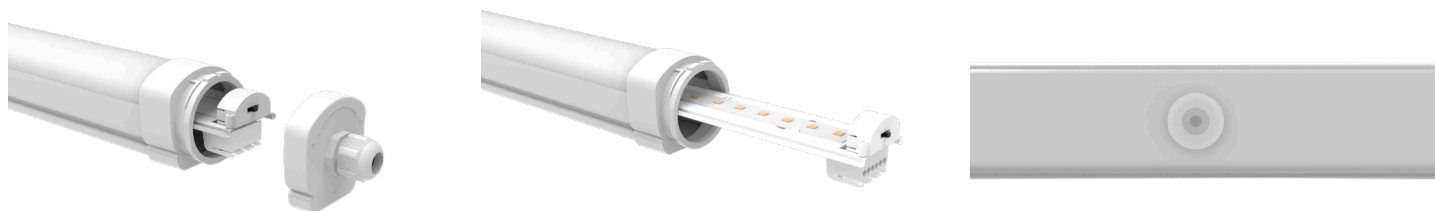
Logistique

EAN produit	3701124489654
-------------	---------------

Pièces par sous carton (SPCB)	-
-------------------------------	---

Pièces par carton (PCB)	6
-------------------------	---

Photos



Commentaires / avertissements

- Ne pas débrancher l'alimentation côté luminaire quand l'alimentation est sous tension.
- Connecteur rapide repiquable
- Puissance Max traversant = 800 W
- Produit livré avec 2 capuchons d'étanchéité et un presse-étoupe étanche.