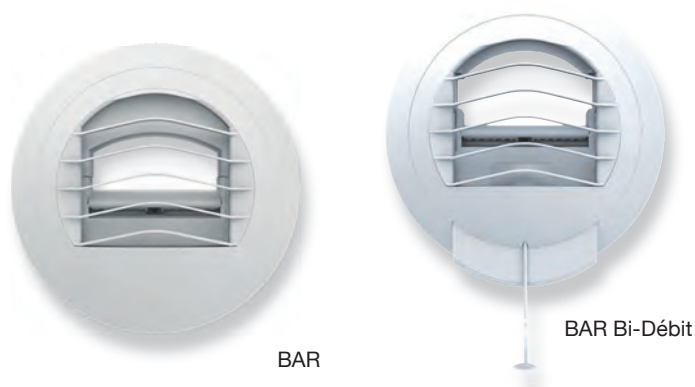


# BAR

## Bouche d'extraction autoréglable



BAR

BAR Bi-Débit

### ✓ CARACTÉRISTIQUES TECHNIQUES

- La bouche BAR simple débit assure un débit d'extraction déterminé.
- Les bouches BAR double débits assurent un débit d'extraction déterminé et un débit d'extraction complémentaire dont l'ouverture et la fermeture sont commandées par l'utilisateur (cordelette).
- Les bouches BAR-T double débits temporisés assurent un débit d'extraction déterminé et un débit d'extraction complémentaire dont l'ouverture et la fermeture sont commandées par l'utilisateur (cordelette), par bouton poussoir (alimentation 230 V ou par piles 3 x 1,5 V).
- Grille amovible pour faciliter l'entretien
- Plage de fonctionnement 50-160 Pa

- 1 : Nom de la gamme  
 2 : Type de manchette  
 3 : Bouche temporisée  
 4 : Débit déterminé (m<sup>3</sup>/h) + Débit de pointe complémentaire temporisé 30 mn

**BAR** - **J** - **T** - **5-40**  
 1            2            3            4

### ✓ RÉFÉRENCES - CODIFICATIONS

Débit (m <sup>3</sup> /h)	Sans manchette		Manchette placo		Manchettes à joint Ø 125 (mm)		Débit (m <sup>3</sup> /h)	Sans manchette		Manchette placo		Manchettes à joint Ø 125 (mm)	
	Référence	Code	Référence	Code	Référence	Code		Référence	Code	Référence	Code	Référence	Code
15			BARP 15 Ø80	854 365									
30			BARP 30 Ø80	854 505									
15	BAR 15	858 255	BARP 15 Ø125	856 522	BARJ 15	851 908	15/30	BAR 15/30	858 263	BARP 15/30	858 254	BARJ 15/30	851 918
30	BAR 30	858 256	BARP 30 Ø125	856 523	BARJ 30	851 909	20/75	BAR 20/75	858 264	BARP 20/75	851 563	BARJ 20/75	851 919
45	BAR 45	858 257	BARP 45	854 366	BARJ 45	851 912	30/90	BAR 30/90	858 265	BARP 30/90	850 504	BARJ 30/90	851 920
60	BAR 60	858 258	BARP 60	850 462	BARJ 60	851 913	45/105	BAR 45/105	858 266	BARP 45/105	851 481	BARJ 45/105	851 921
75	BAR 75	858 259	BARP 75	850 463	BARJ 75	851 914	45/120	BAR 45/120	858 267	BARP 45/120	851 482	BARJ 45/120	851 923
90	BAR 90	858 260	BARP 90	850 503	BARJ 90	851 915	45/135	BAR 45/135	858 268	BARP 45/135	851 484	BARJ 45/135	851 924
120	BAR 120	858 261	BARP 120	851 561	BARJ 120	851 916							
150	BAR 150	858 262	BARP 150	851 562	BARJ 150	851 917							

### Bouches autoréglables temporisées - Manchette à joint Ø 125 (mm)

Débit (m <sup>3</sup> /h)	Commande à cordelette		Commande électrique 230 V		Commande à pile 3 V (2 x 1,5 V)	
	Référence	Code	Référence	Code	Référence	Code
20/75	BARJ-T 20/75	850 859	BARJ-TE 20/75	850 864	BARJ-TP 20/75	850 869
30/90	BARJ-T 30/90	850 860	BARP-TE 30/90	850 865	BARJ-TP 30/90	850 870
40/105	BARJ-T 40/105	850 861	BARP-TE 40/105	850 866	BARJ-TP 40/105	850 871
45/120	BARJ-T 45/120	850 862	BARP-TE 45/120	850 867	BARJ-TP 45/120	850 872
45/135	BARJ-T 45/135	850 863	BARP-TE 45/135	850 868	BARJ-TP 45/135	850 873

### + LES PLUS

- Bouches répondant aux exigences aérauliques certifiées NF tout en alliant esthétique et technicité
- Installation sur parois horizontales ou verticales
- Grille centrale amovible pour facilité d'entretien



### ✓ APPLICATIONS

- Bouches en polystyrène blanc assurant un débit d'extraction déterminé et un débit complémentaire commandé par l'utilisateur
- Logements collectifs
- Locaux tertiaires

### ✓ GAMME

- Bouches mono-débit de 15 à 150 m<sup>3</sup>/h
- Bouches bi-débit de 20/75 à 45/135 m<sup>3</sup>/h
- BARJ : Fournies avec manchettes à joint
- BARP : Fournies avec manchettes à griffes
- BAR : Sans manchette

### ✓ DIMENSIONS (MM)



# ACCESSOIRES

## ✓ RENVOI D'ANGLE



- Renvoi d'angle pour bouches bi-débits en cas d'installation en plafond
- Permet le guidage du cordon le long du mur

Référence	Code	Bouches compatibles
RENVOI D'ANGLE	894 641	BEH Individuel - Collectif / BAR

## ✓ ANNEAU ACOUSTIQUE



- Permet d'améliorer l'isolement acoustique Dn,e,w des bouches hygrorégulables
- Support polystyrène et isolation par mousse de mélanine
- Se monte derrière les bouches cuisines par emboîtement dans le conduit

Référence	Code	Bouches compatibles
ANNEAU ACOUSTIQUE	858 272	BEH Individuel - Collectif - Tertiaire

## ✓ ÉLÉMENT ACOUSTIQUE



- Permet d'améliorer l'isolement acoustique Dn,e,w des bouches hygrorégulables
- Support polystyrène et isolation par mousse de mélanine
- Se monte par emboîtement à l'arrière des bouches sanitaires

Référence	Code	Bouches compatibles
ELEMENT ACOUSTIQUE	858 271	BEH Individuel - Collectif - Tertiaire

## ✓ MODULE D'ISOLATION



- Permet d'améliorer l'isolement acoustique des bouches autorégulables
- Support polystyrène et isolation par mousse de mélanine
- Se monte derrière les bouches par emboîtement (sauf 75 à 150 m<sup>3</sup>/h)

Référence	Code	Bouches compatibles
MIA	897 675	BAR

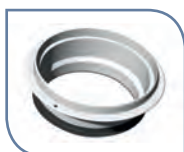
## ✓ COMMANDES ELECTRIQUES



- Bouton poussoir pour les bouches à commande électrique et à piles
- Télécommande pour les bouches habitat à commande électriques et à piles alimentées en 230V ou 12V

Référence	Code	Bouches compatibles
BOUTON POUSSOIR	893 212	BEH Individuel - Collectif
TELECOMMANDE	893 211	BEH Individuel - Collectif

## ✓ MANCHETTES À JOINT



- Manchettes de raccordement à joint pour bouches BAR
- \* pour BAR 15 et 30

Référence	Code	Bouches compatibles
MANCHETTE JOINT Ø99 *	858 213	BAR
MANCHETTE JOINT Ø116 *	858 269	BAR
MANCHETTE JOINT Ø125 *	854 367	BAR
ENTRETOISE MANCHETTE Ø99	858 214	BAR

## ✓ MANCHETTES À GRIFFES

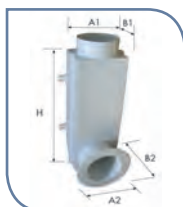


- Manchettes de raccordement à griffes pour bouches BAR et BEH long 100 ou 130 mm

Référence	Code	Bouches compatibles
MANCHON GRIFFES BAR 125	865 633	BAR
MANCHON GRIFFES BEH 80	863 333	BEH Tertiaire / BAR Ø 80
MANCHON GRIFFES BEHT 125	860 417	BEH Tertiaire

# ACCESSOIRES

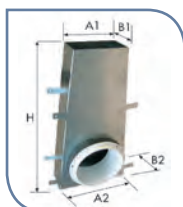
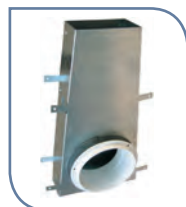
## ✓ MANCHETTE COUDÉE SÉPARÉE



Référence	Code	Dimensions (mm)				Bouches compatibles
		A1	B1	B2	H	
MC 80 P	890 019	105	80	127	300	BDO / BER D / BEM / BEHS / BEHW

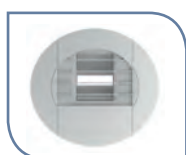


Référence	Code	Dimensions (mm)			Bouches compatibles
		A1	B1	H	
MC 80	892 000	100	130	300	BER J / BEHS / BEHW



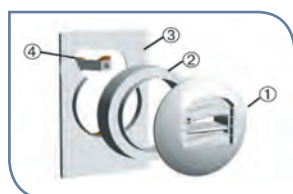
Référence	Code	Dimensions (mm)					Bouches compatibles
		A1	A2	B1	B2	H	
MC 125	892 001	120	170	70	105	290	BDO / BAR / BER / BEM / BEHC

## ✓ SPÉCIAL RÉNOVATION



### Bouches BEH RENOVATION

- Toutes les bouches BEH sont disponibles en version RENOVATION : sur demande.
- Elles peuvent être montées sur les manchettes plastiques  $\varnothing$  99,  $\varnothing$  110,  $\varnothing$  116,  $\varnothing$  120 et  $\varnothing$  125 mm

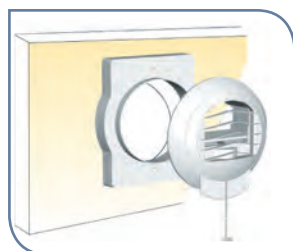


### Platine de rénovation

- Les platines rénovation s'installent sur des réservations rectangulaires de 80 x 170 à 110 à 245 mm une fois tous les travaux de peinture terminés.
- L'étanchéité est assurée par un joint mousse collé sur la platine.
- Utiliser la platine avec entretoise pour le montage avec manchette  $\varnothing$  99

- 1 - Bouche BAR    3 - Platine PRC avec joint mousse  
2 - Entretoise    4 - Etrier de fixation

Référence	Code	Type
PRC 177x278	858 270	3 + 4
PRC.E 177x278	858 181	2 + 3 + 4
PRP 177x278	858 182	Platine pleine



### Platine d'adaptation universelle PAM

- Spécial rénovation appartement
- Dans le cas où le trou dans le mur est de diamètre inférieur à 125 mm, intercaler la platine PAM entre les bouches BAR et BEH et le trou de l'ancienne bouche

Référence	Code
PAM	858 186