



## LES RÉFÉRENCES

### > CENTRALES VIGIK® SYSTÈME HEXACT®



**HEPLUS (150002)**  
Centrale 1 porte sans  
gestion autonome



**HECOMGSM (150000)**  
Centrale de gestion 2 entrées  
avec afficheur et clavier  
de programmation



**HELIGHT2 (150001)**  
Centrale autonome  
une porte



**HEMINIHF (150025)**  
Centrale HF autonome 2 relais  
(1 entrée, 1 sortie)  
gestion HEXACTWEB en temps réel  
ou lecture/écriture



**HERECEPT868 (150018)**  
Récepteur HF 868Mhz  
avec antenne intégrée  
pour HECOMGSM



**HELECOMT25 (150005)**  
Tête de lecture type T25  
pour centrale HECOMGSM



**HEXTCOMGSM (150003)**  
carte d'extension 2 portes  
pour centrale HECOMGSM

### > ACCESSOIRES



**HEPPUSBHF (150019)**  
Programmeur USB/HF  
pour badges et télécommandes  
via HEXACTWEB



**HETERMPROG (150024)**  
Terminal de programmation  
/diagnostic pour centrales  
HELIGHT2 et HEPLUS



**HESAUV (150023)**  
Sauvegarde pour centrales  
HEPLUS et HENMINIHF



**HESUPSAUV (150022)**  
Support de sauvegarde  
pour HETERMPROG



**HECGEST (150020)**  
Carte gestionnaire  
pour compte HEXACTWEB



**HECAGSL (150021)**  
Carte agence pour compte  
HEXACTWEB

### > GESTION EN TEMPS RÉEL



**HEBOXINT (150030)**  
Pack avec module GPRS  
pour centrales HEPLUS  
& HECOMGSM  
avec interphonie



**HEBOXHF (150026)**  
Pack composé d'un récepteur  
HF HERECEPT868  
et d'un module GPRS  
pour la gestion en temps réel



**HEBOXVIG (150027)**  
Pack composé d'une centrale  
HEPLUS et d'un module GPRS  
pour la gestion en temps réel

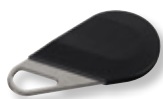


**HEBOX3G (150031)**  
Ce module 3G permet de mettre  
à jour jusqu'à 30 centrales en  
réseau HECOMGSM ou de mettre  
à jour les tableaux d'affichage  
HETAS et HETASE.

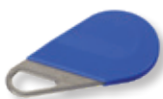


**HETAS (150032)**  
Tableau d'affichage interactif  
**HETASE (150033)**  
Version étanche IP65

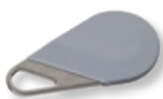
### > BADGES DE PROXIMITÉ TYPE PORTE-CLÉS



**HECV2N (150006)**  
NOIR



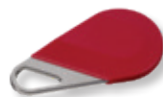
**HECV2B (150007)**  
BLEU



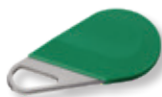
**HECV2G (150011)**  
GRIS



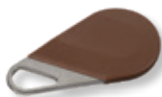
**HECV2J (150008)**  
JAUNE



**HECV2R (150009)**  
ROUGE



**HECV2V (150010)**  
VERT



**HECV2M (150012)**  
MARRON

### > TÉLÉCOMMANDES HF BI-TECHNOLOGIE ET 4 CANAUX



**HETELJ (150013)**  
JAUNE



**HHEVELV (150014)**  
VERTE



**HETELN (150017)**  
NOIRE



**HETELR (150015)**  
ROUGE



**HETELB (150016)**  
BLEUE