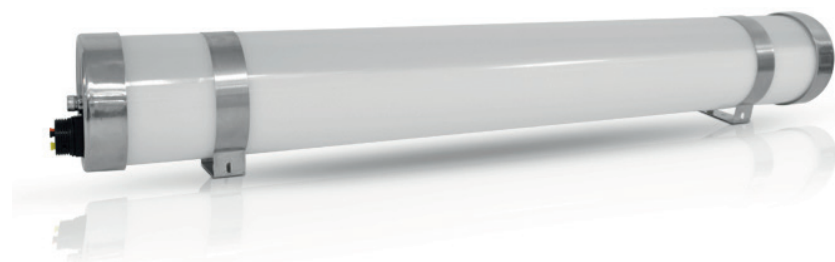


## TUBA

### TUBULAIRE LED INTEGREES OPALE TRAVERSANT + DETECTEUR RF - 40W - 4400 lm - 4000K



Classe 1



*Espace de 4 mètres minimum entre chaque produit*

#### Paramètres

Index Rendu Couleur (IRC) : > 80

Lumens/Watt : ≈110 lm/W

Tension entrée : 220-240V AC

PFC : > 0,93

Fréquence : 50~60Hz

Température de travail : -30 °C- +45 °C

Matériaux utilisés : Inox 316L + PC + Aluminium

Durée de vie : L80B10 - 30,000h

Macadam index < 5

Poids Net : 1.559 Kg

#### Ref. 757771

Produit : Tubulaire LED intégrées + Détecteur RF

Finition extérieure : Opale

**Flux sortant : 4400 lm**

Puissance absorbée : 40W

Température couleur : 4000K

**Dimmable : Non**

Dimensions (Ø x L) : Ø74 x 1260 mm

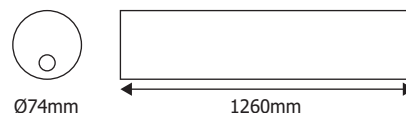
Emballage : Boite

EAN : 3701124410665

Éléments de fixation : Oui

Connexion électrique à l'extrémité du boîtier

#### Dimensions

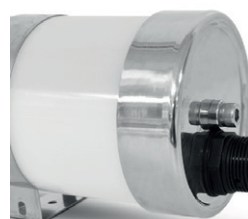


#### Paramètre détecteur

Détecteur de mouvement RF NON réglable:

- Temps : 3min
- Distance : 8m
- Angle : 160°
- Luminosité : 50 Lux

#### Connectiques



Tubulaire précablé  
(Accessoires de connexion fournis)



- Traversant



Ce produit contient une source lumineuse de classe d'efficacité énergétique

Les produits présentés dans les documents, offres commerciales, catalogues ou fiches techniques sont soumis à modification sans préavis.  
Les caractéristiques ne deviennent contractuelles qu'après accord écrit de la direction de MIIDEX LIGHTING.