

Fiche technique du produit

Spécifications

Odace Origine - plaque de finition 3 postes - couleur blanc



S929706

Statut commercial: Temporairement indisponible

! Actuellement Indisponible

Principales

Gamme	Odace
Type de produit ou équipement	Plaque de finition
Design	Odace Origine
Sens de montage	Horizontal/vertical
Entraxe	71 mm
Nuance de la couleur	Blanc (RAL 9003)
Type d'emballage	Film plastique
Conditions d'utilisation	Intérieur
Type de cadre	Triple
Nombre de postes	3 postes

Complémentaires

Montage de l'appareil	Affleurant
Mode de fixation	Clipsable
Finition de la surface	Mat
Traitement de surface	Non traité
Matière	Plastique anti-UV
Hauteur	85 mm
Largeur	227 mm
Profondeur	10 mm
Poids Net	0,0400 kg
Tenue aux chocs IK	IK04
Degré de protection IP	IP21 D
Résistance aux agents chimiques	Résistant à l'acide lactique Résistant à l'ammonium quaternaire dilué Résistant au javellisant dilué Résistant à l'ammoniaque dilué Résistant à l'eau savonneuse Résistant au lave vitre Résistante au peroxyde d'hydrogène 10 volumes Résistant à l'hexane

Environnement

Température ambiante pour le stockage	-5...50 °C
---------------------------------------	------------

Certifications du produit	NF
Température de l'air ambiant en fonctionnement	5...45 °C
Normes	NF C 61-314 EN 60669-1

Emballage

Type d'emballage 1	PCE
Nombre d'unité par paquet	1
Hauteur de l'emballage 1	1 cm
Largeur de l'emballage 1	8,5 cm
Longueur de l'emballage 1	22,7 cm
Poids de l'emballage (Kg)	33,43 g
Type d'emballage 2	BB1
Nb produits dans l'emballage 2	5
Hauteur de l'emballage 2	9 cm
Largeur de l'emballage 2	5,8 cm
Longueur de l'emballage 2	37 cm
Poids de l'emballage 2	225,85 g
Type d'emballage 3	S04
Nb produits dans l'emballage 3	120
Hauteur de l'emballage 3	30 cm
Largeur de l'emballage 3	40 cm
Longueur de l'emballage 3	60 cm
Poids de l'emballage 3	6,1804 kg

Garantie contractuelle

Garantie	18 mois
----------	---------

Environmental Data

Schneider Electric vise à atteindre le statut de Net Zero d'ici 2050 grâce à des partenariats avec la chaîne logistique, des matériaux à faible impact et une circularité via notre campagne en cours "Use Better, Use Longer, Use Again" pour prolonger la durée de vie des produits et leur recyclabilité.

[Environmental Data expliquées >](#)

Empreinte environnementale

Empreinte carbone du cycle de vie total 1

Profil environnemental du produit (PEP) [Profil environnemental du Produit](#)

Use Better

Matières et Substances

[Directive RoHS UE](#)

Conformité pro-active (Produit en dehors du scope légal RoHS UE)

Régulation REACH

[Déclaration REACH](#)

Use Again

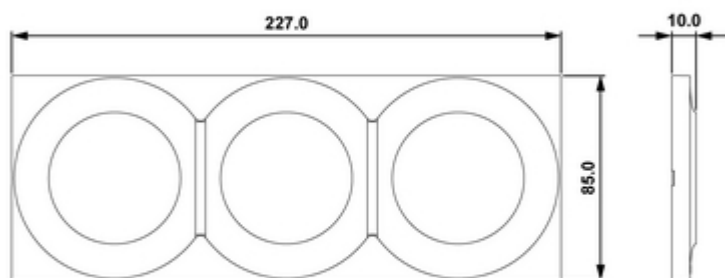
Réemballer et réusiner

Profil de circularité

Pas d'opérations particulières de recyclage requises

Technical Illustration

Dimensions



(mm)

Offer Marketing Illustration

Product benefits / Features

Caractéristiques techniques

Odace



Plaque Odace Origine :
design iconique du
rond dans le carré



Plaque 3 postes pour
une pose en
horizontale ou verticale



Système de régulation
par crans pour une
adaptation optimale au
mur



Compatible avec les
dispositifs et fonctions
Odace 2011



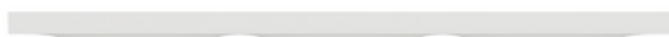
Disponible en deux
couleurs (blanc et noir)

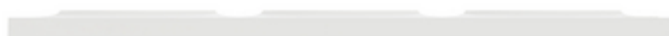


Entraxe de
71 mm

Image of product / Alternate images

Alternative





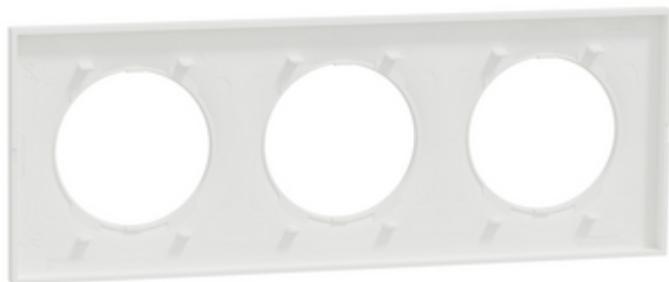




Image of product in real life situation

