

Fiche technique du produit

Spécifications



Odace - interrupteur à carte - LED localisation incluse - 10AX - noir onyx

S940283

Statut commercial: Temporairement indisponible

! Actuellement Indisponible

Principales

Gamme de produit	Odace
Type de produit ou équipement	Interrupteur de carte
Présentation du produit	Mécanisme avec support de fixation et enjoliveur
Application de l'appareil	Contrôle de l'éclairage
Vente par quantité indivisible	1
Conditions d'utilisation	Intérieur

Complémentaires

Montage de l'appareil	Affleurant
Type de technologie	Électromécanique
Fonction interrupteur	Va-et-vient
Actionneur	Carte
Mode de fixation	Par vis et griffes
Nuance de la couleur	Noir (RAL 9005)
Traitement de surface	Non traité
Finition de la surface	Mat
Type d'emballage	Cache-peinture
Courant nominal	10 A
[Ue] tension assignée d'emploi	250 V
Type de réseau	CA
Fréquence du réseau	50/60 Hz
Capacité minimum de coupure de la charge	200 opérations à 1,25 In et 1,1 Un cos $\varphi = 0,3$
Durée de vie en cycles	20000 cycles
Durée de vie électrique	20000 cycles
Nombre de bornes	3 bornes sans vis
Capacité de serrage des bornes	1 x 1,5...2 x 2,5 mm ² pour rigide câble(s) 1 x 1,5...2 x 2,5 mm ² pour flexible câble(s) 1 x 1,5...2 x 2,5 mm ² pour multibrins câble(s)
Longueur de dénudage des fils	12 mm
Signalisation locale	DEL verte
Matière	ASA + PC : enjoliveur

Hauteur	74 mm
Largeur	74 mm
Profondeur	35 mm
Profondeur d'encastrement	16,6 mm
Poids Net	0,048 kg
Résistance aux agents chimiques	Résistant à l'acide lactique Résistant à l'ammonium quaternaire dilué Résistant au javellisant dilué Résistant à l'ammoniaque dilué Résistant à l'eau savonneuse Résistant au lave vitre Résistante au peroxyde d'hydrogène 10 volumes Résistant à l'hexane
Utilisation de l'interrupteur	Éclairage
Modèle de déclenchement	[6]
Nombre de bornes	3
Mode de raccordement	Bornes sans vis

Environnement

Température ambiante pour le stockage	-5...50 °C
Tenue diélectrique	2000 V
Température de l'air ambiant en fonctionnement	-5...35 °C
Normes	EN 60669-1
Certifications du produit	NF
Tenue aux chocs IK	IK04
Degré de protection IP	IP20
Caractéristique d'environnement	Décolorant Savon liquide Liquide de nettoyage pour vitres Alcool Acétone Huile Résistant aux UV Pétrole

Emballage

Type d'emballage 1	PCE
Nombre d'unité par paquet	1
Hauteur de l'emballage 1	3,5 cm
Largeur de l'emballage 1	7,4 cm
Longueur de l'emballage 1	7,4 cm
Poids de l'emballage (Kg)	36,9 g
Type d'emballage 2	BB1
Nb produits dans l'emballage 2	10
Hauteur de l'emballage 2	5,5 cm
Largeur de l'emballage 2	17,6 cm
Longueur de l'emballage 2	36,6 cm
Poids de l'emballage 2	460,2 g

Type d'emballage 3	S02
Nb produits dans l'emballage 3	20
Hauteur de l'emballage 3	15 cm
Largeur de l'emballage 3	30 cm
Longueur de l'emballage 3	40 cm
Poids de l'emballage 3	1,2354 kg

Garantie contractuelle


Garantie	18 mois
----------	---------

Environmental Data



Schneider Electric vise à atteindre le statut de Net Zero d'ici 2050 grâce à des partenariats avec la chaîne logistique, des matériaux à faible impact et une circularité via notre campagne en cours "Use Better, Use Longer, Use Again" pour prolonger la durée de vie des produits et leur recyclabilité.

[Environmental Data expliquées >](#)

Use Better

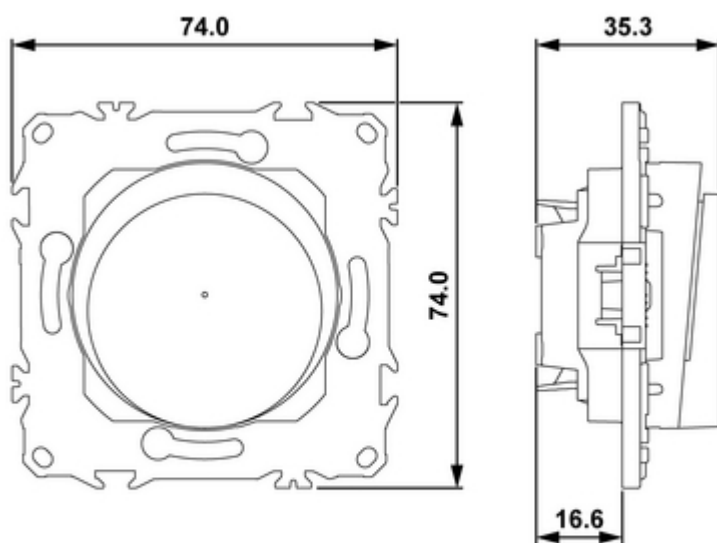
 Matières et Substances	
Pourcentage moyen de contenu en plastique recyclé	67 %
Emballage avec carton recyclé	Non
Emballage sans plastique	Non
Directive RoHS UE	Conforme aux dérogations
Numéro SCIP	334c52c1-aeaa-474c-a0ea-d37423c34ea1
Régulation REACh	Déclaration REACh

Use Again

 Réemballer et réusiner	
Reprise	Non
WEEE Label	 Sur le marché de l'Union Européenne, le produit doit être mis au rebut selon un protocole spécifique de collecte des déchets et ne jamais être jeté dans une poubelle d'ordures ménagères.

Technical Illustration

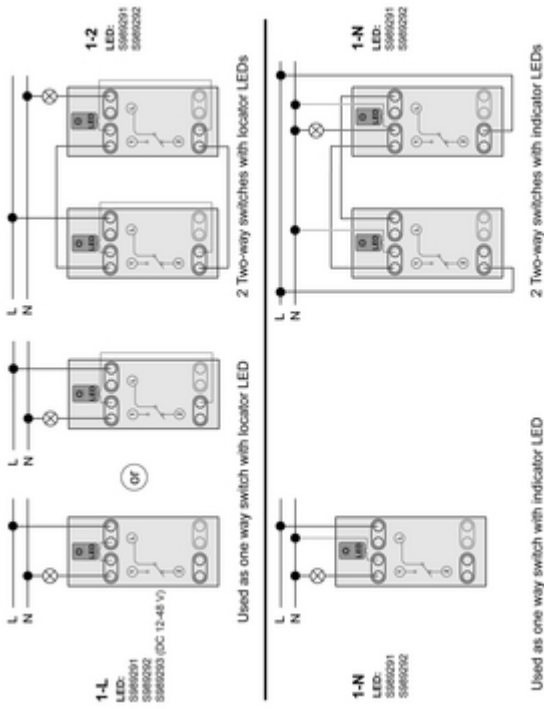
Dimensions



(mm)

Technical Illustration

Wiring diagram



⚠ DANGER

HAZARD OF ELECTRIC SHOCK, EXPLOSION OR ARC FLASH

The product must be installed and connected by a qualified electrician. A qualified electrician must demonstrate an in-depth knowledge of:

- Construction of electrical installations in buildings in accordance with IEC 60364
- Additional safety standards, local connection rules, and building regulations
- Standardized tools and measuring equipment.

Failure to follow these instructions will result in death or serious injury.

Offer Marketing Illustration

Product benefits / Features

Caractéristiques techniques

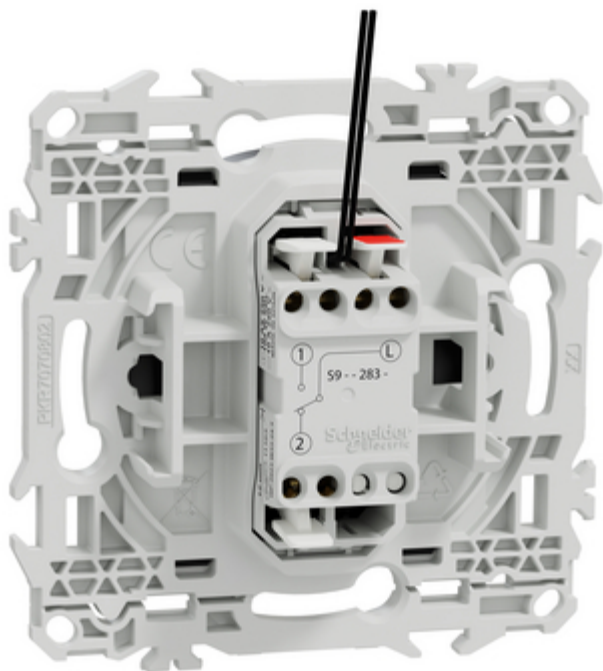
Odace



Image of product / Alternate images

Alternative





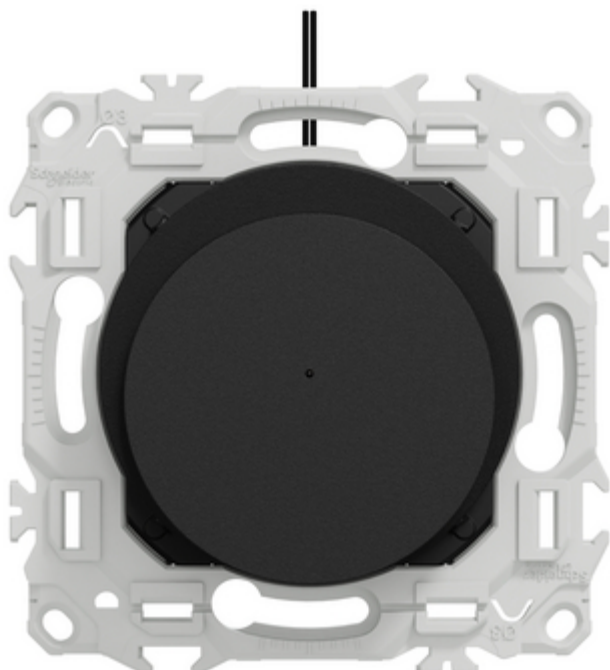
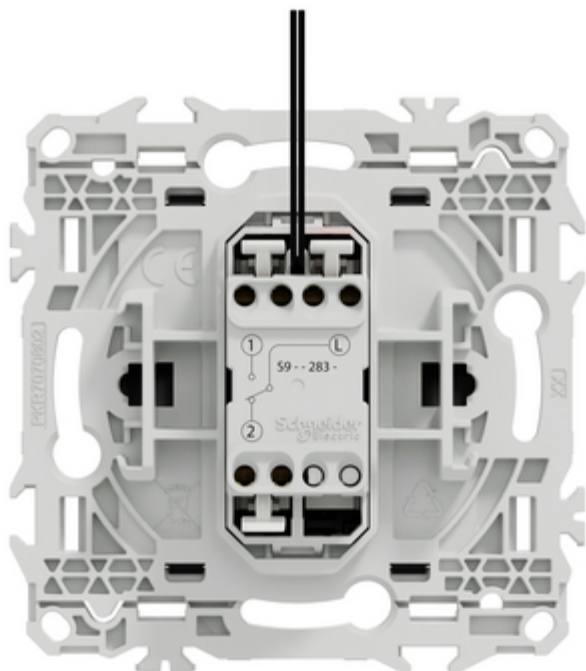




Image of product in real life situation

